

CHAIRE DE RECHERCHE EN RÉINSERTION SOCIALE DES PERSONNES CONTREVENANTES DU QUÉBEC

Faculté des sciences sociales

MISSION

La Chaire de recherche en réinsertion sociale des personnes contrevenantes du Québec vise à développer la recherche sur la question de la réinsertion sociale autour de trois grands axes et niveaux d'analyse : les politiques, les pratiques et les expériences pénales.

CONTEXTE

Cette chaire de recherche a été créée dans le but de favoriser le développement de nouvelles connaissances et de proposer des approches novatrices en matière de réinsertion sociale. Le soutien à la réintégration sociocommunautaire des personnes judiciarisées est primordial car cela leur permet, notamment, d'avoir un emploi rémunéré, de prendre part à la vie sociale active et de développer un sentiment d'appartenance à leur communauté. Plusieurs préoccupations ont mené à la fondation de la Chaire : l'intérêt de prendre en compte les situations et les besoins particuliers des personnes plus vulnérables dans le système de justice, la recherche d'une définition plus englobante du concept de réinsertion sociale ainsi que sa prise en compte lors de chacune des étapes du processus pénal. Sa création repose aussi sur la volonté de créer un large partenariat entre les milieux pénaux et universitaires, et de tisser des liens entre les différents acteurs de la chaîne judiciaire, correctionnelle et communautaire. Finalement, l'objectif ultime de son équipe de recherche est de proposer des réponses sociales adaptées à la réalité des personnes contrevenantes, en favorisant l'émergence d'une société plus juste et plus inclusive.

CRÉATION DE LA CHAIRE : 1^{er} janvier 2019

TITULAIRE

Professeure à l'École de travail social et de criminologie depuis janvier 2019, **Elsa Euvrard** est issue d'une double formation en droit (licence de l'Université Toulouse 1 Capitole et maîtrise en droit pénal et sciences criminelles de l'Université de Strasbourg) et en criminologie (maîtrise et doctorat de l'Université de Montréal). Elle travaille sur les politiques et les pratiques pénales et ses travaux s'inscrivent au carrefour entre la criminologie, la sociologie et le droit. Les recherches d'Elsa Euvrard sont fondées sur diverses méthodes de terrain (ethnographies, analyses documentaires, entrevues) et s'intéressent au milieu de la justice, à la détermination de la peine ainsi qu'à sa mise en œuvre dans les pratiques autour de la réinsertion sociale. Elle est l'auteure de plusieurs articles scientifiques, dont un qui lui a valu le prix Étudiante-chercheuse étoile du Fonds de recherche du Québec - Société et culture. Madame Euvrard est chercheuse au Centre international de criminologie comparée et membre de l'équipe en émergence Violences-Justice de l'Université Laval.



UNIVERSITÉ
LAVAL



OBJECTIFS

La Chaire poursuit les objectifs suivants :

- > Proposer une approche inclusive et globale de la réinsertion sociale
- > Devenir une structure d'expertise sur la question de la réinsertion sociale
- > Développer et mettre à jour les connaissances en matière de réinsertion sociale en favorisant les approches novatrices et interdisciplinaires
- > Créer un réseau de collaboration non seulement entre chercheurs nationaux et internationaux, mais aussi entre les milieux de recherche et de pratique afin de stimuler le partage des connaissances et des préoccupations

PARTENARIAT

La Chaire de recherche en réinsertion sociale des personnes contrevenantes du Québec est rendue possible grâce au soutien des ministères de la Sécurité publique et de la Justice du Québec et de la Faculté des sciences sociales pour une valeur totale d'un million de dollars réparti sur cinq ans.

La création de cette chaire a permis le recrutement d'une nouvelle professeure, la titulaire Elsa Euvrard.

RETOMBÉES

Le programme de recherche proposé s'articule autour de trois champs d'expertise :

Recherche

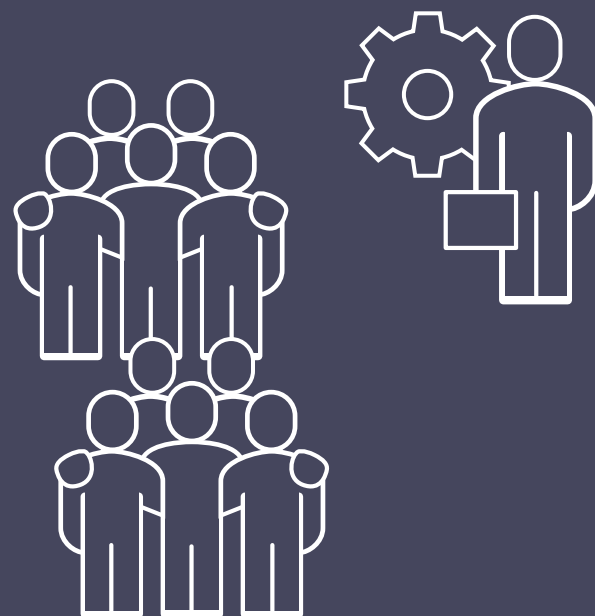
- > Moderniser la recherche en réinsertion sociale
- > Favoriser la recherche interdisciplinaire et le regroupement de chercheurs
- > Faciliter l'accès aux données et leur partage
- > Devenir le pôle de référence sur la question de la réinsertion sociale

Transfert des connaissances

- > Organiser des activités de transfert de connaissances
- > Proposer une plateforme de recension et de partage des connaissances

Social

- > Proposer des pistes de réformes
- > Réfléchir à l'amélioration des pratiques
- > Contribuer à l'évaluation de programmes ou proposer des solutions pour la prise en charge des populations judiciarisées



INFORMATION

Chaire de recherche en réinsertion sociale
des personnes contrevenantes du Québec
Faculté des sciences sociales
Université Laval
Pavillon Charles-De Koninck
1030, avenue des Sciences-Humaines
Bureau 5444
Québec (Québec) G1V 0A6
CANADA
chaire.reinsertion@tsc.ulaval.ca

www.reinsertion.chaire.ulaval.ca
Twitter : @ChaireRSPC

